

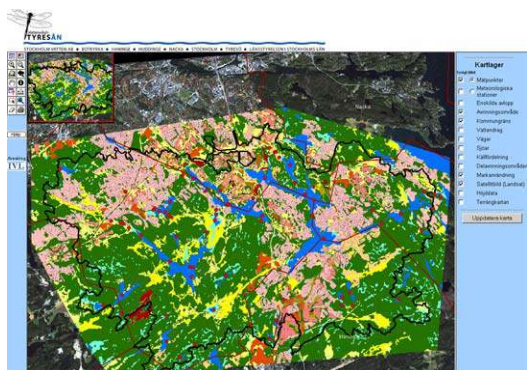
Kommunerna samarbetar om vattenvård

Tyresåsamarbetet bedrivs sedan drygt tio år mellan kommunerna i sjösystemet, Stockholm, Huddinge, Tyresö, Haninge, Botkyrka och Nacka, och Länsstyrelsen i Stockholms län. Syftet är att öka kunskapen om Tyresåns sjöar och vattendrag och göra kommunernas vattenvårdsarbete mer effektivt.

Här beskrivs Tyresåsamarbetets arbete och annat som hänt när det gäller vattenvård i Tyresån under året.

Hitta provtagningsdata på nätet

Nu kan du hitta data från miljöövervakning i Tyresån direkt via samarbetets hemsida. På en karta kan du välja provtagningspunkter och sedan ladda ner mätvärdena till din dator. Det går också att söka i ett formulär efter en sjö eller en parameter. En länk till kartan finns nere till vänster på hemsidan, www.tyresan.se



Databasen är en webbversion av Watshman, en modell för att beräkna var de största fosforutsläppen kommer ifrån.

Ågestasjön får naturlig vattenståndsvariation

Med syftet att gynna fåglar och andra djur som behöver våtmarker har Huddinge kommun byggt en regleringsanläggning vid Ågestasjöns utlopp. Med hjälp av den vill man få tydligare vår- och höstöversvämningar liksom lågvattenperioder under sommar och vinter.

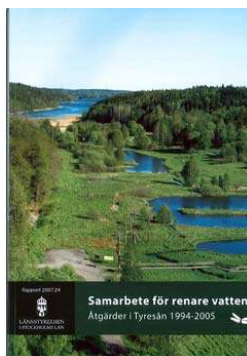


Foto: Tiina Laantee

Genomförandet har skett med stöd från det statliga lokala naturvårdsbidraget (LONA).

Åtgärder har gjort Tyresån renare

Rapporten "Samarbete för renare vatten – åtgärder i Tyresån 1994-2005" redovisar alla



de olika åtgärder för bättre vattenkvalitet som kommunerna utfört under tioårsperioden. Det är allt från stora dammar för rening av dagvatten till att kontrollera gödselbrunnar och klippa vattenväxter. Under samma period har fosforhalten i

Tyresåns utlopp halverats och de mest övergödda sjöarna har alla fått lägre näringshalter. Rapporten finns att ladda ner på hemsidan, www.tyresan.se/lastips

Internationellt besök i Tyresån

I juni 2007 besökte personer från sexton olika länder Tyresån. De deltog i kursen



Foto: Sofia Åkerman

"Transboundary Water Management" med stöd från SIDA. För att se på praktiskt arbete med gränsöverskridande vatten i en något mindre skala ingick ett studiebesök till Tyresån. Gruppen besökte våtmarken i Flemingsbergsviken, Trehörningen, Ågestasjön, Vidja och utloppet vid Tyresö slott.

Kräppladiket har fått ansiktlyftning

Kräppladiket rinner ut i Magelungens grunda nordvästliga utlöpare Fagersjöviken och transporterar en stor mängd näringsämnen till sjön. Nu har flera steg av reningsdammar anlagts och samtidigt har lite extra möda lagts ner på att göra området trevligt att promenera i. Projektet har finansierats av medel från Stockholms stads Miljömiljard (www.miljomiljarden.se).



Foto: Klara T Rosenström

Vattenprovtagning med helikopter

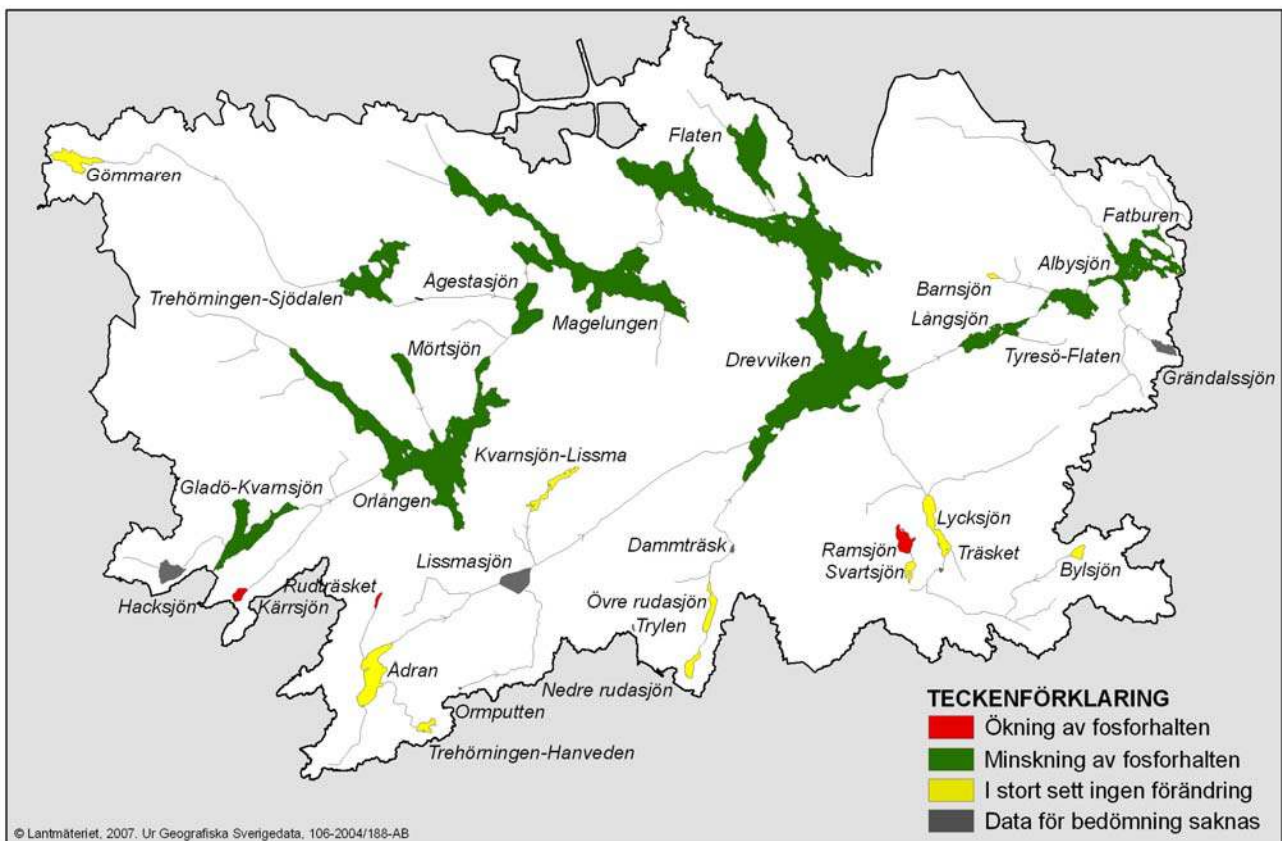
År 2007 togs vattenprover med hjälp av helikopter i femton Tyresåsjöar. Mätvärdena kan du hitta i Tyresåsamarbetets databas, på www.tyresan.se.

På Länsstyrelsens hemsida kan du läsa mer om länets sjöar: www.ab.lst.se/sotvatten

För bättre avlopp i Listudden

Ett Miljömiljardsprojekt har handlat om nya avloppslösningar i Listuddens kolonistugeområde. Bland annat har försöksanläggningar för disk- och duschavlopp samt urinseparering byggts i området.

Koloniområdena vid Flaten beräknas bidra med cirka 15 procent av fosforbelastningen till sjön enligt Stockholms stads vattenprogram.



Vattenkvaliteten har förbättrats i många av Tyresåns sjöar. Samtidigt är många av sjöarna fortfarande kraftigt övergödda. Inga av Tyresåns större sjöar klarar exempelvis Vattendirektivets krav på minst god status. På www.viss.lst.se kan du hitta mer information om bedömningen. Flera kartor hittar du på www.tyresan.se (Kartan visar förändringen i fosforhalt mellan, i de flesta fall, åren 1996 och 2006, i vattenprover tagna i ytvatten i augusti.)

Tyresåsamarbetet

Iréne Lundberg, projektledare
Telefon: 08-785 51 06
E-post: tyresan@ab.lst.se
Hemsida: www.tyresan.se

Miljöanalysenheten
Länsstyrelsen i Stockholms län
Box 22067, Hantverkargatan 29
104 22 STOCKHOLM

